



KESKKONNAAMET

Nimekirja alusel

Meie 17.04.2025 nr 6-3/25/7328-2

**Enefit Power AS pürolüüsiõli kergfraktsioonide  
väärimise tehase keskkonnamõju  
hindamise programmi nõuetele vastavaks  
tunnistamise teade**

Anname teile teada, et oleme 09.04.2025 kirjaga nr 6-3/25/7328 tunnistanud nõuetele vastavaks Enefit Power AS pürolüüsiõli kergfraktsioonide väärimise tehase keskkonnamõju hindamise (KMH) programmi<sup>1</sup>.

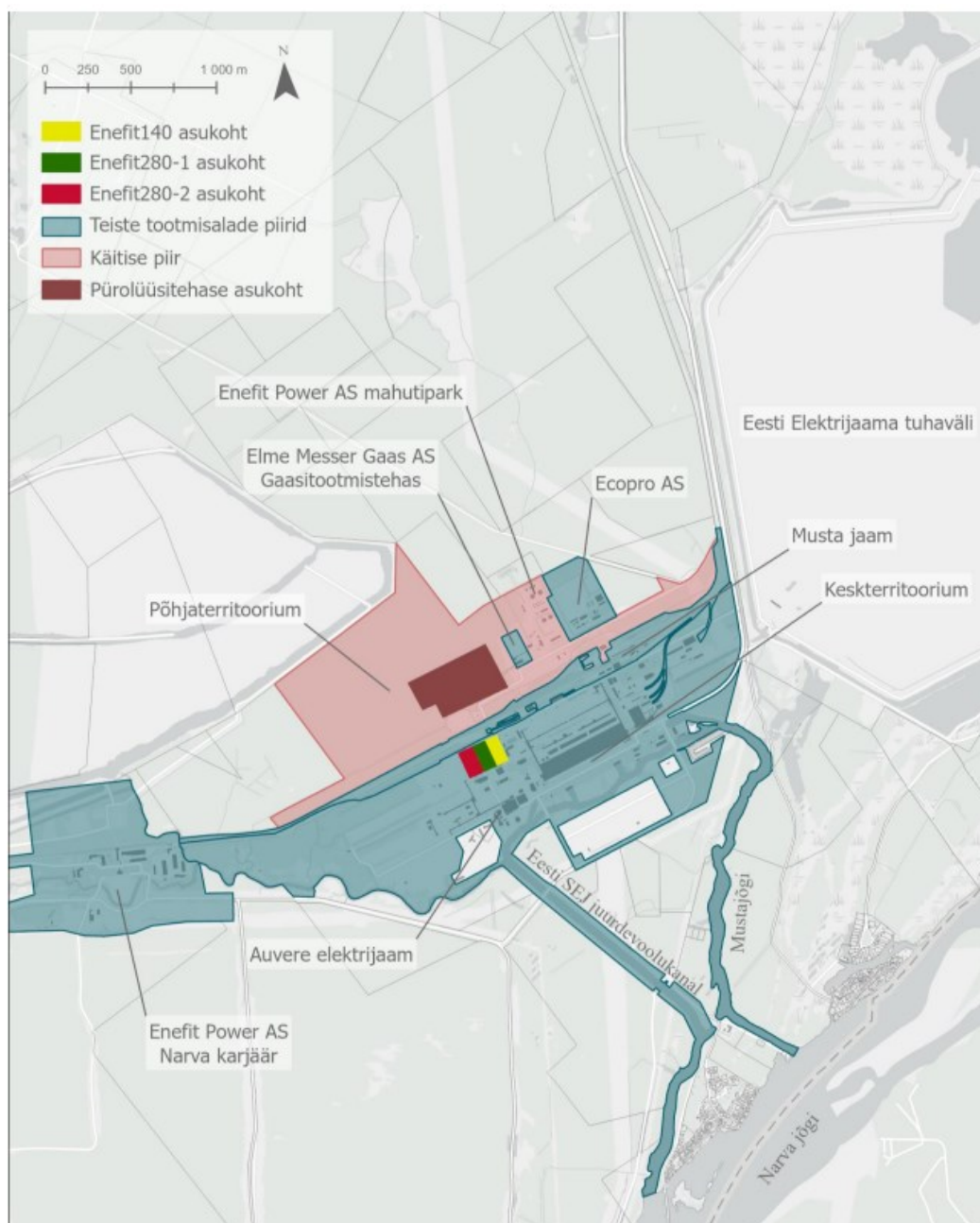
**KMH programmi ja selle nõuetele vastavaks tunnistamise otsusega on võimalik tutvuda** Keskkonnaotsuste infosüsteemi KOTKAS <https://kotkas.envir.ee/> keskkonnamõju hindamise registris (valides menüüribalt „Registrid“ → „Keskkonnamõju hindamise (KMH) register“ sisestada otsingusse märksõna „[KMH00324](#)“ ning vajutada „Otsi“).

Taustainfo:

Enefit Power AS<sup>2</sup> kavandab rajada Auvere energiakompleksi (Ida-Viru maakond, Narva-Jõesuu linn, Auvere küla) Põhjaterriitoriumi kinnistule (katastritunnus 51501:001:0016) pürolüüsiõli kergfraktsioonide väärimise tehase. Kavandatavas tehases toimub Enefit õlitehaste uttegaasi ja õli kergfraktsioonide töötlemine, sh väärimine katalüütilise vesiniktöötlusega ehk hüdrotootlusega. Protsessi tulemusena saadakse varasemalt peamiselt kütustena kasutatud pürolüüsisaadustest keemiatööstuses kasutatav süsivesiniktooraine. Toorme ja toodangu maht ei ületa 252 000 t/a. Keskkonnaamet algatas KMH 02.04.2024 kirjaga nr 6-3/24/5348-2 Enefit Power AS taotluse alusel. Enefit Power AS soovib paralleelselt KMH protsessiga jätkata tehase tehnoloogilise ja ehitusliku projekteerimisega. Tehase ehitust kavandatakse alustada 2027. aastal ja tootmist 2030. aastal.

<sup>1</sup> Koostaja OÜ Hendrikson & Ko (registrikood 10269950), töö nr 24005069 (11.03.2025).

<sup>2</sup> uue ärinimega Enefit Industry AS.



**Joonis 1.** Kavandatava tegevuse asukoht (allikas: KMH programm)

KMH eesmärk on

- anda teavet kavandatava tegevuse ja selle reaalsete alternatiivsete võimalustega kaasneva olulise keskkonnamõju kohta;
- anda teavet kavandatavaks tegevuseks sobivaima lahendusvariandi valikuks, et
  - vältida või vähendada ebasoodsat mõju keskkonnale ning
  - edendada säästvat arengut.

KMH viiakse tavapäraselt läbi keskkonna(kompleks)loa ehk tegevusloa andmise üle otsuse tegemiseks, sh loatingimuste määramiseks. Käesoleval juhul viidi KMH läbi arendaja taotluse alusel enne keskkonnakompleksloa taotluse esitamist Keskkonnaametile ehk tegemist on nn vabatahtliku KMH-ga (keskkonnamõju hindamise ja keskkonnajuhtimissüsteemi seaduse (KeHJS) § 26<sup>1</sup>). Keskkonnamõju hindab KMH juhtekspert või eksperdirühm koos arendajaga.

KMH programm on keskkonnamõju hindamise lähteülesanne, mille otsustaja on tunnistanud nõuetele vastavaks (st piisavaks ja asjakohaseks), et viia läbi keskkonnamõju hindamine. KMH programmi alusel koostab KMH juhtekspert ja eksperdirühm koos arendajaga KMH aruande,

mis võtab kokku kavandatava tegevuse ja selle alternatiivsete lahenduste keskkonnamõju hindamise tulemused. KMH aruanne avalikustatakse, st korraldatakse vähemalt 30-päevane avalik väljapanek ning seejärel avalik arutelu. KMH aruande valmides antakse teile teada avaliku väljapaneku toimumisest, mille raames on igaühel õigus tutvuda aruande ja asjakohaste dokumentidega, esitada aruande kohta ettepanekuid, vastuväiteid ja küsimusi ning saada neile vastuseid. Esitatud ettepanekuid, vastuväiteid ja küsimusi analüüsitakse ning asjakohaste märkuste alusel täiendatakse KMH aruannet. Lisateavet KMH protsessi kohta leiab [siit](#).



### Kontaktandmed:

- **Arendaja** on Enefit Industry AS (eelnev ärinimi oli Enefit Power AS)<sup>3</sup>, kontaktisik Merily Lakson, tel 5353 9551, e-post [Merily.Lakson@energia.ee](mailto:Merily.Lakson@energia.ee).
- **Otsustaja (keskkonnaloa andja)** on Keskkonnaamet<sup>4</sup>, kontaktisik Merike Pärtma, tel 5906 5684, [info@keskkonnaamet.ee](mailto:info@keskkonnaamet.ee).
- **Keskkonnamõju hindaja** on OÜ Hendrikson & Ko<sup>5</sup>, juhtekspert Juhan Ruut, tel 551 6423, [juhan@dge.ee](mailto:juhan@dge.ee).

Lugupidamisega

(allkirjastatud digitaalselt)  
Helen Manguse  
juhataja  
keskkonnakorralduse büroo

Merike Pärtma 5906 5684  
[merike.partma@keskkonnaamet.ee](mailto:merike.partma@keskkonnaamet.ee)

<sup>3</sup> Ida-Viru maakond, Narva-Jõesuu linn, Auvere küla, Keskterritooriumi/1, 40107.

<sup>4</sup> Lääne-Viru maakond, Rakvere linn, Kunderi 18, 44307.

<sup>5</sup> Tartu maakond, Tartu linn, Raekoja plats 9, 51004.